



**KIWIDOM**  
RÉGIE PUBLICITAIRE DU CINÉMA



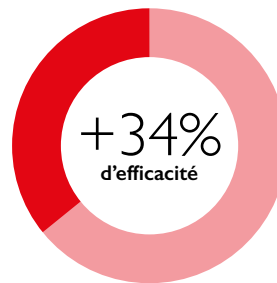
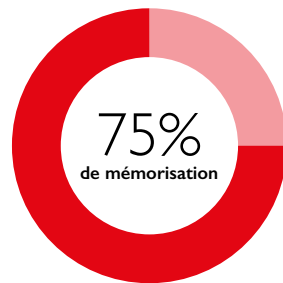
**2019**

MARTINIQUE    GUADELOUPE    GUYANE

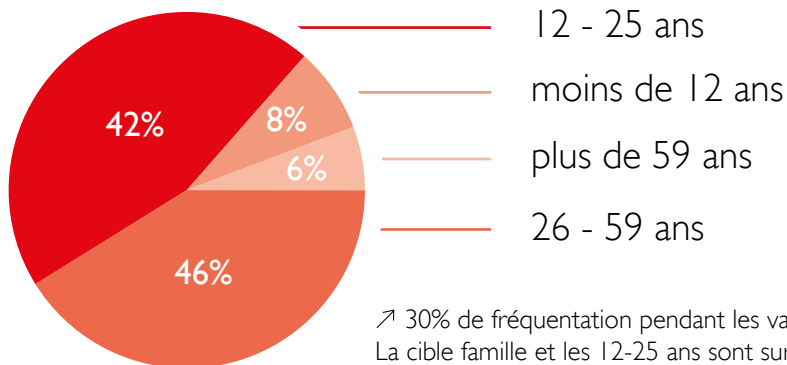


CINÉMA : 10 SALLES - 2 076 PLACES  
300 SÉANCES PAR SEMAINE  
PLUS DE 15 000 SPECTATEURS PAR SEMAINE

### Le média de la performance

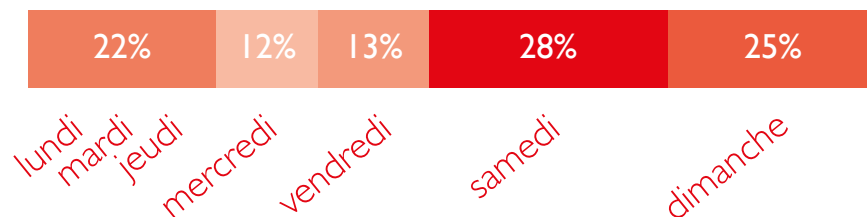


### Répartition des spectateurs par tranche d'âge



↗ 30% de fréquentation pendant les vacances scolaires.  
La cible famille et les 12-25 ans sont sur représentés pendant les vacances scolaires

### Répartition des spectateurs dans la semaine





  
**644 000**  
SPECTATEURS 2018

  
**352 540**  
VISITEURS UNIQUES WEB 2018

  
**2 125 000**  
PAGES VUES WEB 2018

  
**300**  
SÉANCES PAR SEMAINE

  
**15 000 à 18 000**  
SPECTATEURS PAR SEMAINE  
(moyenne annuelle)

  
**+ de 20 000**  
SPECTATEURS PAR SEMAINE  
(vacances scolaires)

Capacité 2 076 places

Salle 1 : 441 places CXC\*   
Salle 2 : 302 places CXC   
Salle 3 : 181 places  
Salle 4 : 194 places  
Salle 5 : 194 places

Salle 6 : 110 places  
Salle 7 : 153 places  
Salle 8 : 123 places  
Salle 9 : 153 places  
Salle 10 : 153 places

\*Caribbean Cinemas Extreme : Ecran grand format avec son Dolby Atmos Surround System.



DIFFUSION DANS TOUTES LES SALLES,  
TOUS LES JOURS ET À TOUTES LES SÉANCES

| DURÉE             | 2 SEMAINES     | 1 MOIS         | 3 MOIS          | 6 MOIS          | 1 AN            |
|-------------------|----------------|----------------|-----------------|-----------------|-----------------|
| SPOT 10"          | 2 587 €        | 4 647 €        | 12 269 €        | 24 259 €        | 47 404 €        |
| SPOT 15"          | 2 985 €        | 5 362 €        | 14 157 €        | 27 992 €        | 54 697 €        |
| SPOT 20"          | 3 343 €        | 6 006 €        | 15 855 €        | 31 351 €        | 61 261 €        |
| SPOT 25"          | 3 661 €        | 6 578 €        | 17 365 €        | 34 337 €        | 67 095 €        |
| <b>SPOT 30"</b>   | <b>3 980 €</b> | <b>7 150 €</b> | <b>18 876 €</b> | <b>37 323 €</b> | <b>72 930 €</b> |
| SPOT 40"          | 4 616 €        | 8 294 €        | 21 896 €        | 43 294 €        | 84 598 €        |
| SPOT 45"          | 4 975 €        | 8 937 €        | 23 595 €        | 46 653 €        | 91 162 €        |
| SPOT 60"          | 5 970 €        | 10 725 €       | 28 314 €        | 55 984 €        | 109 395 €       |
| <b>IMAGE FIXE</b> | <b>1 830 €</b> | <b>3 560 €</b> | <b>9 960 €</b>  | <b>18 960 €</b> | <b>37 960 €</b> |

**Tarifs bruts HT**

Les **SPOTS** sont diffusés 1 fois, à toutes les séances, dans toutes les salles et tous les jours. (300 passages par semaine)

Les **IMAGES FIXES** sont diffusées pendant 10" 3 fois à toutes les séances, dans toutes les salles et tous les jours. (900 passages par semaine)

Frais montage supplémentaires : 200 €

**FORMATS**

Spot vidéo

QuickTime - H264 - 1920 x 1080 pixels - 25 i/s - Ordre des champs (Trame) : progressif - Taux de compression : minimum 10 Mbits/s  
Son stéréo 48 KHz - 16 Bits -6 db.

Image fixe

JPEG RVB ou PDF RGB / Taille minimum :  
Largeur 1920 pixels x Hauteur 1080 pixels minimum 150 DPI - Marge de sécurité pour la zone de texte : 1 728 px x 864 px





| TITRES                        | DESCRIPTIONS  | TARIFS HT |
|-------------------------------|---|-----------|
| Ciné web                      | Bannière en page d'accueil<br>Durée : 2 semaines<br>Format : 1 900 x 600 pixels / JPG - poids max 2 Mo  | 1 500 €   |
| Exposition véhicule (parking) | 4 places privatisée devant BK<br>+ 1 place isolée devant le cinéma.<br>votre hôtesse dans le hall avec 1 stand / Diffusion<br>de votre visuel sur 1 ÉCRAN TV du hall<br>Durée : 1 journée   | 1 750 €   |
| Écran TV hall                 | Diffusion exclusive d'un visuel fixe<br>Durée : 3 semaines<br>Format : L 1 080 x H 1 440 pixels (portrait)<br>JPG - 300 DPI   | 1 500 €   |
| Animation produit Hall        | 1 journée de présence de vos hôtesse (2) + 2 PLV dans le<br>Hall, pour l'animation de votre marque.   | 500 €     |
| International film Festival   | 3 jours de projection de films caribéens et antillais<br>Date : octobre - Présences : Logo associé à toute la<br>communication / Nom associé à un prix / Spot pub diffusé<br>lors du festival dans toutes les salles / PLV sur site / 10<br>invitations pour chaque séance du festival. | 5 000 €   |

## LES PACK-CINÉSTAR

### 10 SALLES + DIGITAL

|                               |                       |                   |
|-------------------------------|-----------------------|-------------------|
| 2 semaines SPOT 30" + WEB =   | <del>5 480 € HT</del> | <b>4 658 € HT</b> |
| 2 semaines IMAGE FIXE + WEB = | <del>3 330 € HT</del> | <b>2 997 € HT</b> |

### 10 SALLES + EXPO VÉHICULE\* (extérieur)

|                                |                       |                   |
|--------------------------------|-----------------------|-------------------|
| 2 semaines SPOT 30" + EXPO =   | <del>5 730 € HT</del> | <b>4 871 € HT</b> |
| 2 semaines IMAGE FIXE + EXPO = | <del>3 580 € HT</del> | <b>3 222 € HT</b> |

\*1 jour d'exposition - 5 places de parking (4 devant BK - 1 devant cinestar)

### 10 SALLES + AFFICHAGE\* (extérieur)

|                                   |                       |                   |
|-----------------------------------|-----------------------|-------------------|
| 2 semaines SPOT 30" + AFFICHE =   | <del>5 970 € HT</del> | <b>4 955 € HT</b> |
| 2 semaines IMAGE FIXE + AFFICHE = | <del>3 820 € HT</del> | <b>3 438 € HT</b> |

\*3 affiches bâche en façade (hors coût de fabrication pose / dépose)





## SORTIES 2019

### SEPTEMBRE

FOURMI  
ÇA 2  
AD ASTRA  
RAMBO V  
LE DINDON

### OCTOBRE

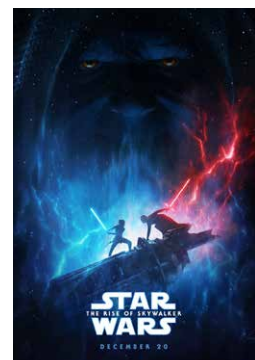
GEMINI MAN  
SŒURS D'ARMES  
JOKER  
ANGRY BIRDS 2  
LA VÉRITÉ SI JE MENS ! LES DÉBUTS  
MALÉFIQUE 2  
QUEENS  
TERMINATOR 6

### NOVEMBRE

LA BELLE ÉPOQUE  
DOCTOR SLEEP  
MANS 66  
TORRANCE  
LES MISÉRABLES  
LA REINE DES NEIGES 2

### DÉCEMBRE

LA FAMILLE ADDAMS  
CHARLIE'S ANGELS  
JUMANJI  
BLACK CHRISTMAS  
STAR WARS L'ASCENSION DE SKYWALKER  
LES INCOGNITOS



 VOS CONTACTS

---

|                            |  |  |
|----------------------------|--|--|
| <b>Nadine LE POULIQUEN</b> | Mobile : 0696 805 185<br>nadine@kiwidom.fr                       | <b>Responsable commercial Martinique</b> |
| <b>Florian PILLITTU</b>    | Mobile : 0690 755 542<br>florian@kiwidom.fr                      | <b>Responsable commercial Guadeloupe</b> |
| <b>Eve PINA</b>            | Mobile : 0694 389 585<br>eve@kiwidom.fr                          | <b>Responsable commercial Guyane</b>     |
| <b>Ronan TRILLON</b>       | Mobile : 0696 450 538<br>Tél. : 0596 619 521<br>ronan@kiwidom.fr | <b>Directeur de régie</b>                |

---

**Siège social**

75 route de l'Union - Résidence Saint-maxime - Appt N° 11 - 97 200 Fort-de-France  
[www.kiwidom.fr](http://www.kiwidom.fr)

Siret 453 714 255 00057 - NAF 7312Z

**KIWIDOM**  
RÉGIE PUBLICITAIRE DU CINÉMA

